

**화재에 대한
경각심이
필요합니다**



“대부분의 사람들은 화재가 결코 자신에게는 일어나지 않을 것이라고 생각합니다. 그러나 그것은 치명적인 가정일 수 있습니다.”라고 '소방청의 119 생활안전과장'은 말합니다. 화재가 일어나지 않으리라는 막연한 기대만큼 위험한 일은 없습니다. 합리적인 경각심이 화재 안전을 지켜 줄 수 있습니다.

**안전 약자는
화재에
더 취약합니다**



어르신, 여성, 장애인, 국내 체류 외국인들은 상대적으로 다른 연령층이나 비장애인에 비해 화재 위험에 더 많이 노출되어 있습니다.

- 어르신과 장애인은 화재에 대처할 수 있는 신체 또는 인지적 능력이 상대적으로 부족하고,
- 여성의 경우 재난정보를 얻거나 안전교육을 받고 훈련에 참여할 수 있는 기회가 상대적으로 적고,
- 외국인의 경우 언어적인 문제로 원활한 소통에 한계가 있기 때문입니다.

그렇기 때문에 화재로 인한 장애인 사망자 수는 비장애인 사망자 수에 비해 4.7배나 높고, 어르신의 경우엔 주택화재 사망률이 다른 연령층에 비해 1.5배에서 20배가량까지 높습니다. 외국인들 경우 한국의 안전시설 및 대피에 대한 이해가 부족하여 안전을 지키기 어려운 문제도 있습니다.

**맞춤형 안전교육이
필요합니다**



화재 위험에 더 많이 노출되어 있는 어르신, 여성, 장애인, 외국인들을 위한 맞춤형 안전교육이 필요합니다. 맞춤형 교육 및 반복 훈련으로 화재대응 역량을 키우면 화재 위험으로부터 자신을 지킬 수 있습니다.

**「국민 참여 예산으로
기획되었습니다」**



**찾아가는 화재취약계층
소방안전교육은**

어르신, 여성, 장애인, 외국인 분들의 참여와 안전체험을 통해 안전을 실천합니다!

전문 자원봉사자의 참여를 통해 국민의 안전역량을 높여 나갑니다!

소외된 곳을 찾아가는 서비스를 통해 따뜻한 소방행정을 구현합니다!

찾아가는 화재취약계층 소방안전교육에서는 교육 대상의 특성에 맞는 전문성을 가진 분들을 자원봉사자로 선발하여 함께 일합니다. 청각장애인과 소통할 수 있는 수화동아리, 다문화 가정을 위한 외국어대학 등 언어소통 가능자 등의 도움을 기다립니다.



「국민 참여 예산으로 기획되었습니다」



**찾아가는
화재취약계층**

**소방안전
교육**

국민이 사업을 기획하고 국민이 교육에 직접 참여하여 국민 개개인과 함께 안전을 실천합니다!



찾아가는 소방 안전 교육이 시작됩니다.

“안전을 실천하실 수 있습니다.”

소방청에서는 어르신, 장애인, 여성, 외국인 분들이 화재에 신속하고 적극적으로 대처할 수 있도록 직접 찾아가서 화재 등 재난사고가 발생했을 때 초기 대처방법 및 생존 방법 등에 대하여 맞춤형 소방 안전 교육을 실시합니다.

이를 통해 안전정보를 널리 알리고 체험 기회를 확대함으로써 모두가 안전하고 행복한 사회를 만들어가고자 합니다.

지금 곧 참가 신청을 하십시오, 전국 220여 개 소방서에서 현장 경험이 풍부한 소방대원이 안전체험 교육을 실시합니다.



주요 내용

- 위험 요소, 위험 환경, 위험 행동 등 위험인지를 통한 사고사례 이해
- 누전차단기, 소화기, 농연 등 실습·체험을 통한 학습효과 제고
- 재난사고 발생 때 신속한 초기대처를 위한 생존 방법 터득

중점 추진 사항

안전교육 기반 조성

- 계층별 맞춤형 학습 계획
- 실습·체험도구 활용 중점
- 체험용 기자재 KIT 제작

안전교육 대상 모집

- 사회복지사 등을 통한 모집 안내
- 노인, 여성, 장애인 등 30만 명
- 7개도 읍·면 지역 우선 실시

전담 소방강사 운영

- 계층에 맞는 소방강사 지정
- 자원봉사자 모집 및 보조 활용
- 정예화된 인력풀 구성

찾아가는 안전교육

- 여성회관, 경로당, 주민센터 등
- 화재예방, 생활안전 중점
- 참여, 체험, 실천, 습관화 목표

국민 중심



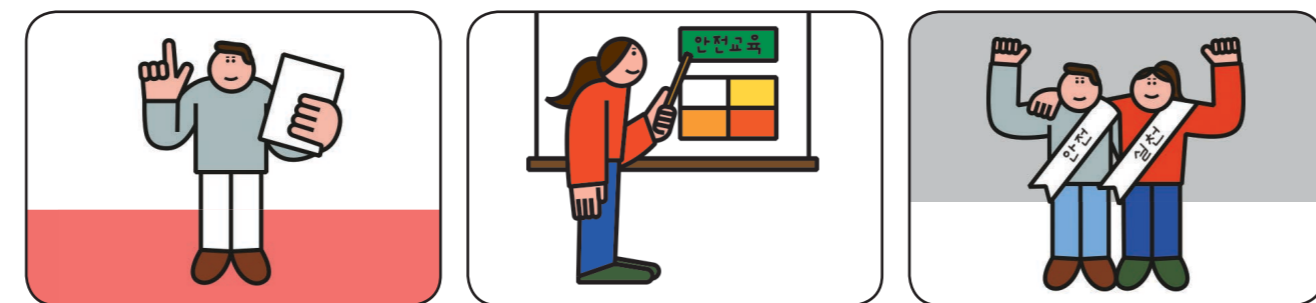
국민이 직접 기획하고 참여합니다!

찾아가는 화재취약계층 소방안전교육은 국민이 직접 제안하고 참여교육을 통해 안전을 실천하는 국민안전교육 프로그램입니다. 특히, 화재로 인한 인명피해와 재산피해를 획기적으로 줄이고자 하는 대한민국 정부의 의지를 담은 역점 추진 사업으로 국민이 직접 예산사업의 제안, 심사, 우선 순위 결정 등에 참여하여 만들어진 ‘국민참여예산사업’으로 추진되고 있습니다.

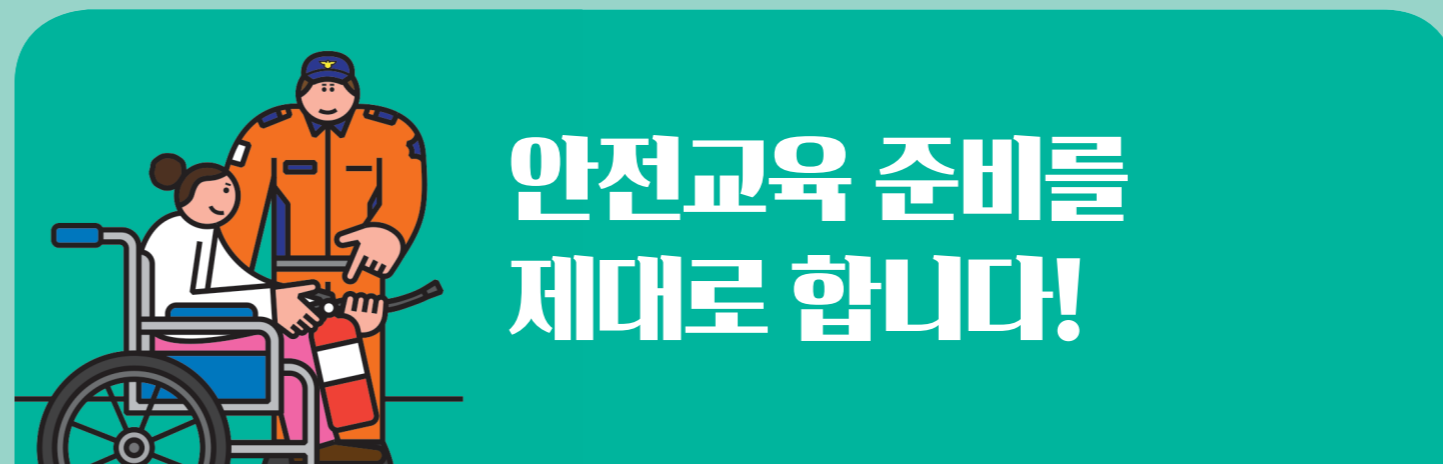
- 2018. 3. 기획재정부 ‘함께 만들고, 함께 누리는 국민참여예산제도’ 시행
- 2018. 4. ‘찾아가는 재난안전 약자 소방안전교육’ 국민제안
- 2018. 5. 소방청 제안사업 적격성 검토 및 사업계획 제출
- 2018. 5.18. 국민참여예산 자원협의회 분과회의
- 2018. 8. 국민참여단 2, 3, 4차 회의 개최 및 온라인 투표를 통한 최종 선정
- 2018. 12. ‘2019년도 소방안전교육 추진계획’ 수립
- 2019. 3. 찾아가는 화재취약계층 소방안전교육사업 추진

목표

국민이 기획하고 참여하는 『소방안전교육』



국민이 사업을 기획하고 + 국민이 안전교육에 참여하고 + 국민이 안전을 실천합니다.



안전교육 준비를 제대로 합니다!

찾아가는 화재취약계층 소방안전교육에서는 어르신, 장애인, 여성, 외국인 등 교육 대상의 특성을 세심하게 고려하여 맞춤형으로 안전 교육 프로그램을 진행합니다. 또한 교육을 받는 분들이 공감할 수 있는 실습·체험형 교육 프로그램으로 다가갑니다.

계층별 안전학습 교육프로그램 개발

- 계층별 특성에 따른 위험한 환경·행동 등 사고 유발 사례 중점
- 많은 내용을 다루기보다는 ‘대피 중점’의 단순화 및 이미지화 추진
- 개인별 실습·체험을 통한 이해와 반복을 통한 습관화 중점



구 분	커리큘럼 내용
노인(65세 이상)	농·산·어촌 지역 및 노인 특성 반영한 학습계획
여성·다문화(45세~64세)	부엌 등 가정 내 생활공간의 위험성 중점
국내 체류 외국인용	건설, 공장 등 소규모 산업체 근로자 안전 중점
시·청각 장애인	점자, 소리, 픽토그램, 단순 이미지를 활용한 이해

실습·체험이 가능한 이동형 안전교육 프로그램 제작·보급

- 계층별 공감하는 ‘소방안전 ABC’ 기초 프로그램 개발
- 계층에 맞는 커리큘럼 개발 및 실습·체험용 교육 기자재 제작
- 위기상황 자율대처능력 배양을 위한 안전교육 KIT 제작
- 가상현실 구현을 통한 체험형 VR 영상 제작



찾아가는 안전교육을 실시합니다!

찾아가는 화재취약계층 소방안전교육은 계층별·연령별 특성을 고려하여 맞춤형 안전교육을 실시합니다. 또한 지역별 거점시설 활용, 만족도 조사, 책임관리자 운영 등을 통해 체계적으로 소방안전교육을 실시합니다.

계층별 및 연령별 안전교육 실시

- 위험인지 위험한 환경, 위험한 행동 등 사고유발 요소 이해
- 화재예방 화재대피, 119 신고, 비상구, 유도등, 단독경보형감지기
- 화재대응 소화기·소화전, 완강기 사용법 및 소화 원리 등 체험 중심
- 생활안전 누전차단기, 가스누설차단기 사용법 및 실습·체험

제 목	주 제	내 용	추가 정보/ 팁
1. 소방 활동 이해	소방서는 화재·구조·구급 외에도 많은 일을 합니다.	소방서에서 하는 일(화재 진압 / 인명 구조 / 응급처치), 상황 접수에서 출동까지	119 신고, 이렇게 해주세요!
2. 화재 이해	화재발생 원인과 불 끄는 방법을 배웁니다.	연소의 3요소 / 화재 유형별 소화방법	소화원리(제거, 질식, 냉각)
3. 화재 대피	신속하고 정확한 대처가 생사를 가릅니다!	화재 발생 시 대피방법 및 주의사항	통로 유도등과 비상구 유도등을 알아둡니다!
4. 화재 대비	불보다 연기가 더 위험합니다!	열과 연기가 위험한 이유 젖은 수건 사용 수칙	단독경보형감지기를 알아요.
5. 주택 화재	문을 닫고 자면 불길을 막을 수 있습니다!	취침 시 문을 닫고 자야 하는 이유 화재 대피 시 문을 닫아야 하는 이유	불에 잘 타는 가구와 잘 안타는 가구
6. 주방 화재	요리를 할 때는 자리를 비우지 않습니다!	유류 화재 위험 요소와 예방법 가스 화재 위험 요소와 예방법	주방에는 K급 소화기를 비치해 두세요!
7. 반려동물 화재	반려동물이 방화범이 될 수 있습니다.	반려동물로 인한 화재를 예방하기 위한 팀 인덕션 등 가전제품 관리 / 외출 시 관리	반려동물과 함께 하는 화재 대피, 이렇게 하세요!
8. 겨울철 화재	전열 기구, 담뱃불을 조심해야 합니다.	전열기구 관리 / 전기장판 관리 / 담뱃불 및 전자담배 위험 관리	옷에 불이 붙었을 때, 이렇게 대처하세요!
9. 야외 화재	작은 부주의가 큰 불이 됩니다!	논두렁 화재 등산, 캠핑 안전	호스릴 소화전, 이렇게 사용하세요!
10. 다중 시설 화재	안전시설, 이것만은 알아 두어야 합니다.	자동화재탐지설비 이해 유도등 / 2개 이상의 대피로	다중이용시설 화재 시, 이렇게 대피하세요.